

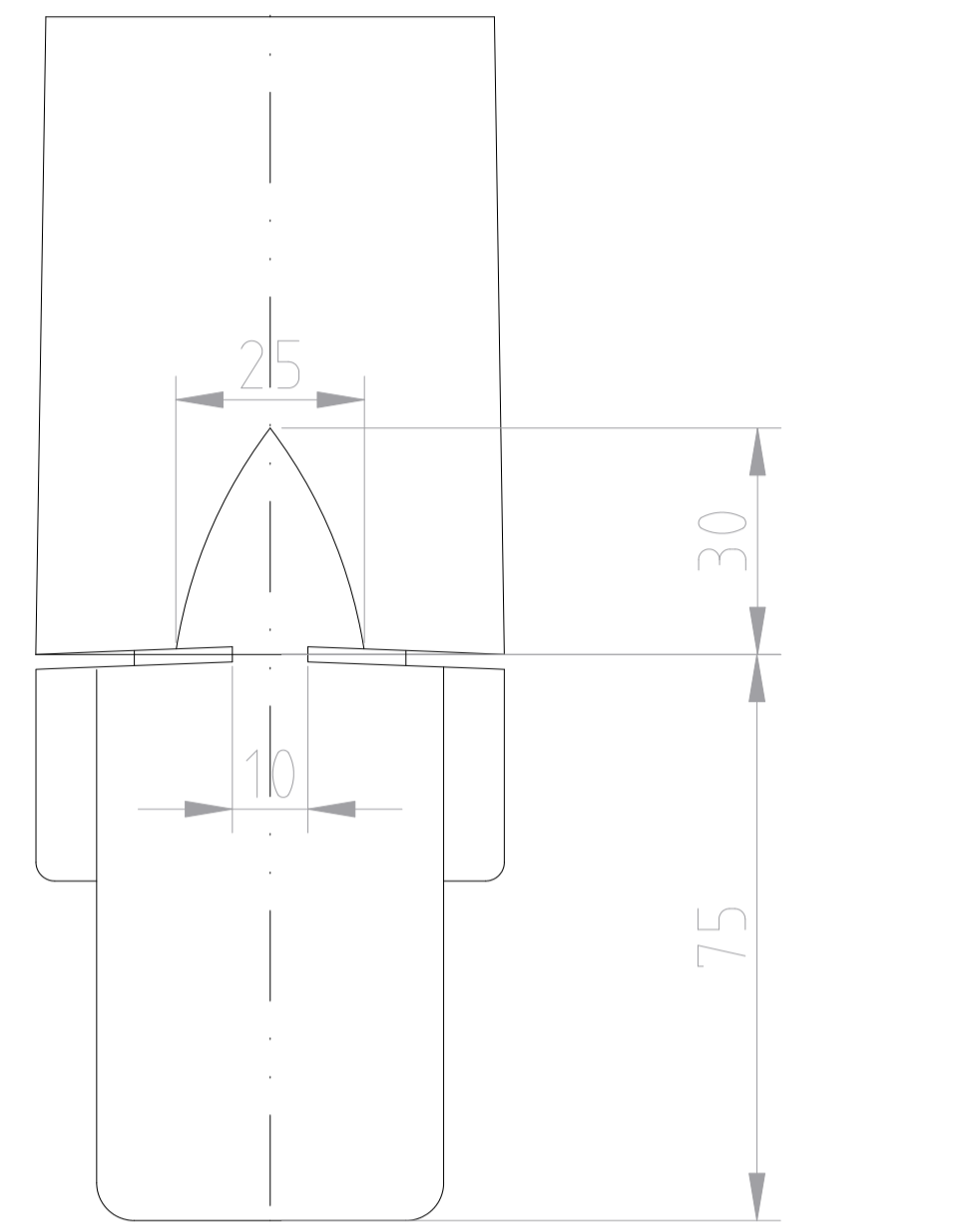
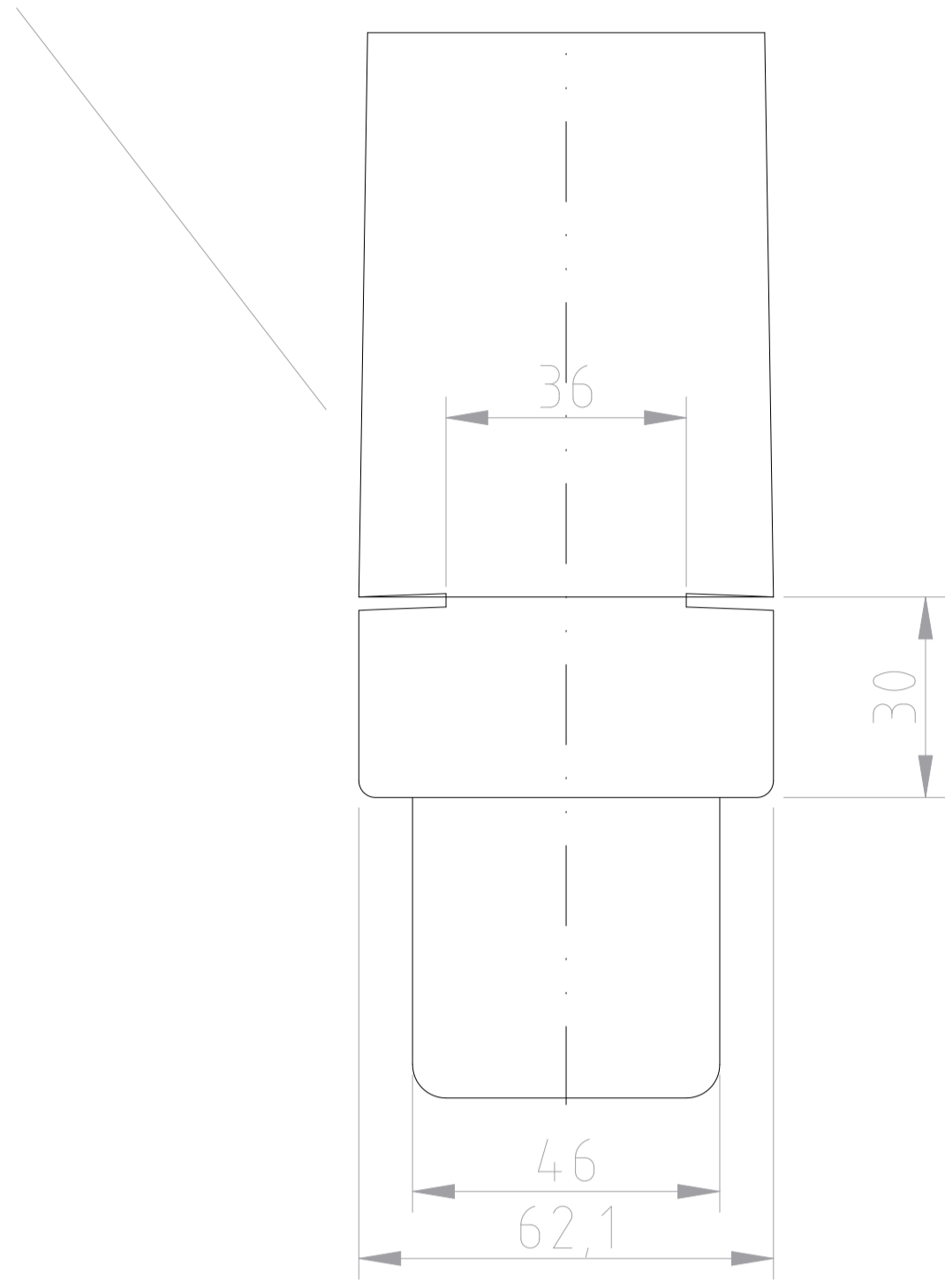
Plan réalisé par
Etienne CORBET
pour Lutherie-guitare.org

Talon : vue de dessus

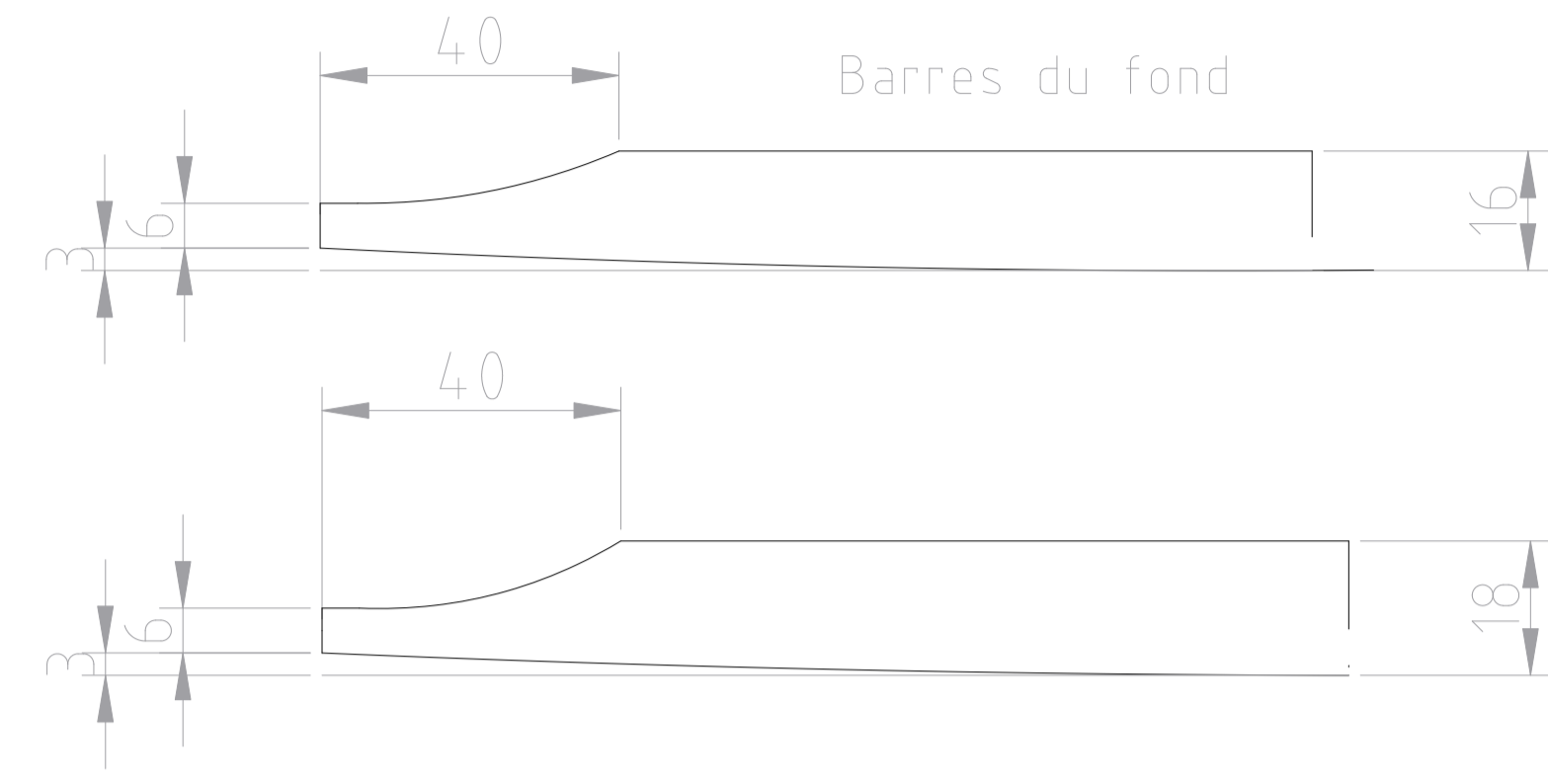
(la largeur du talon indiquée ici est la largeur définitive.

Dans le processus de fabrication la partie supérieure qui reçoit la touche sera faite un peu plus large.

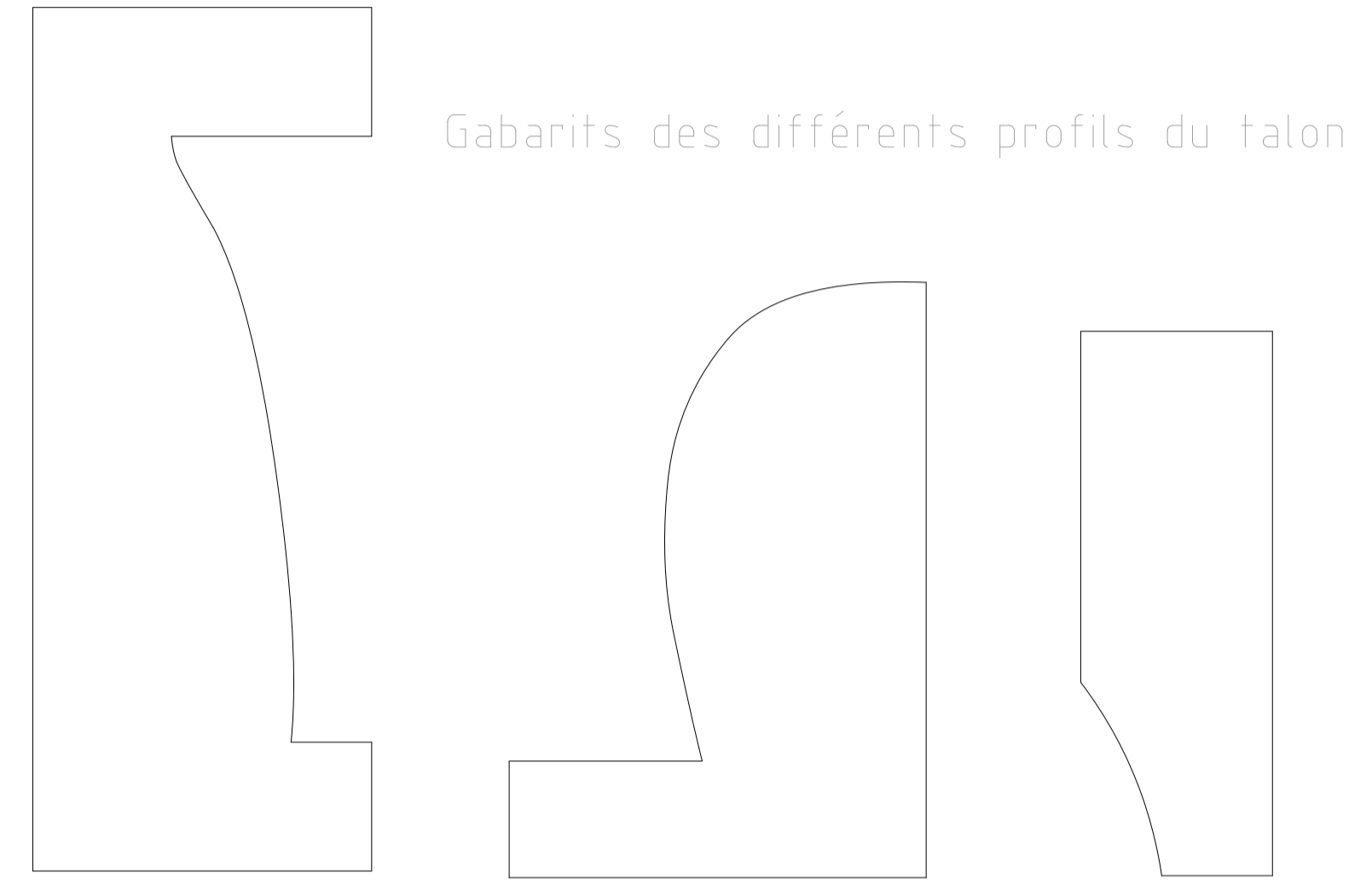
Ce n'est qu'une fois la touche collée que le talon sera affleuré aux dimensions réelles de la touche).



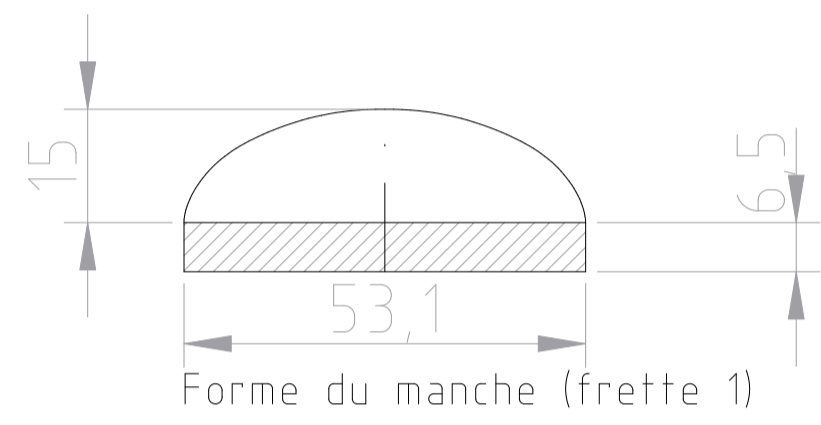
Talon : vue de dessous



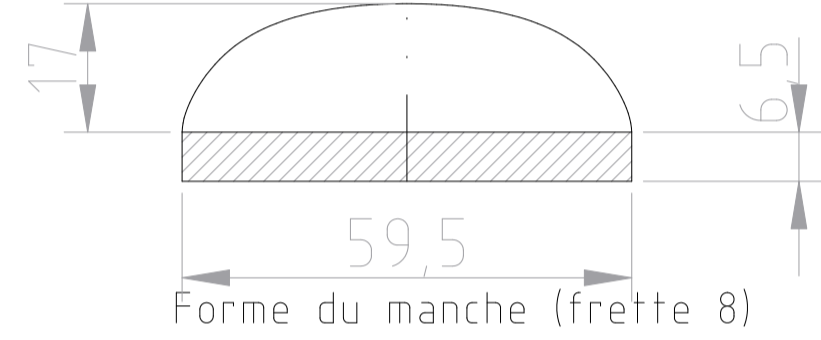
Barres du fond



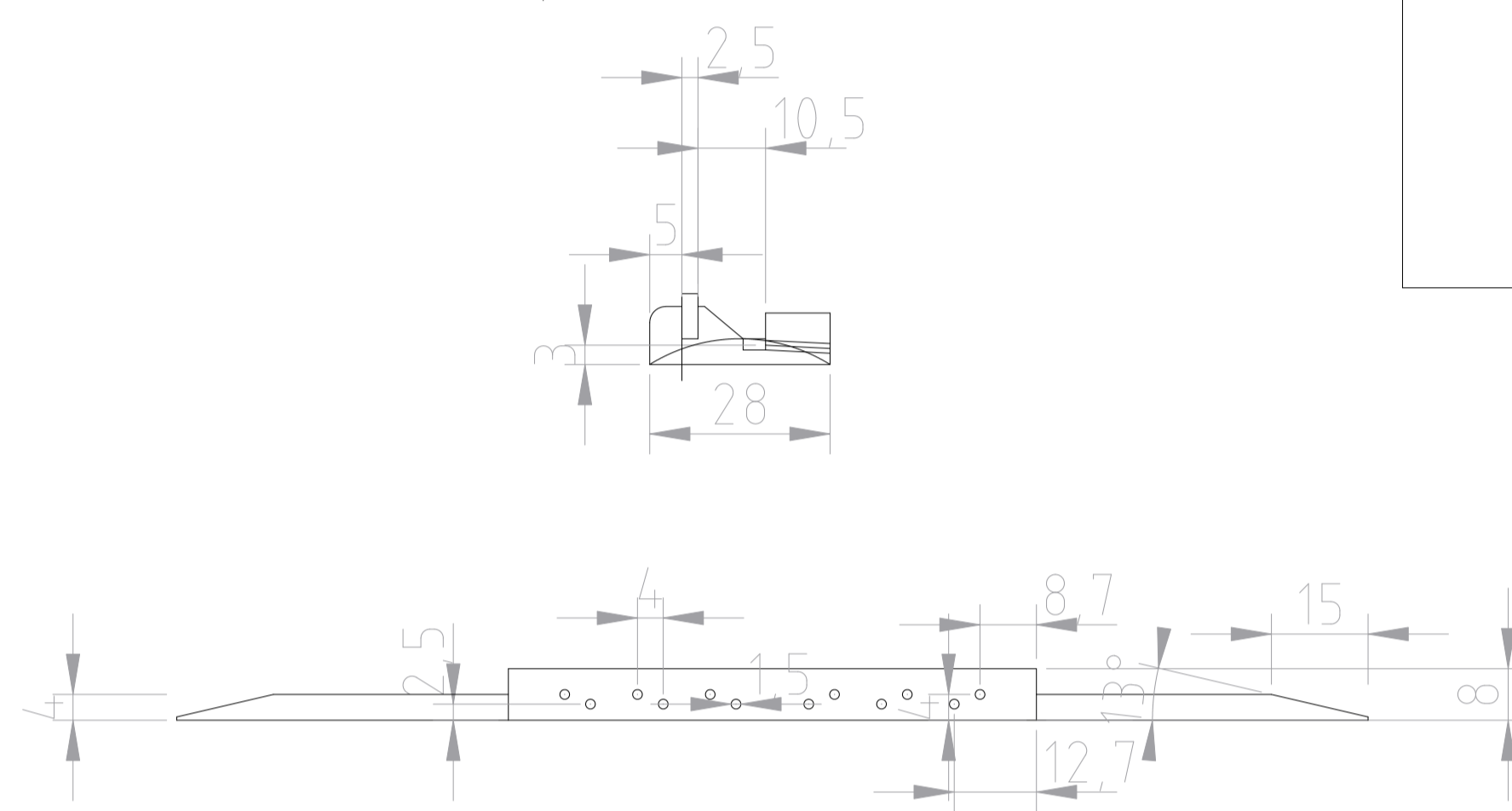
Gabarits des différents profils du talon



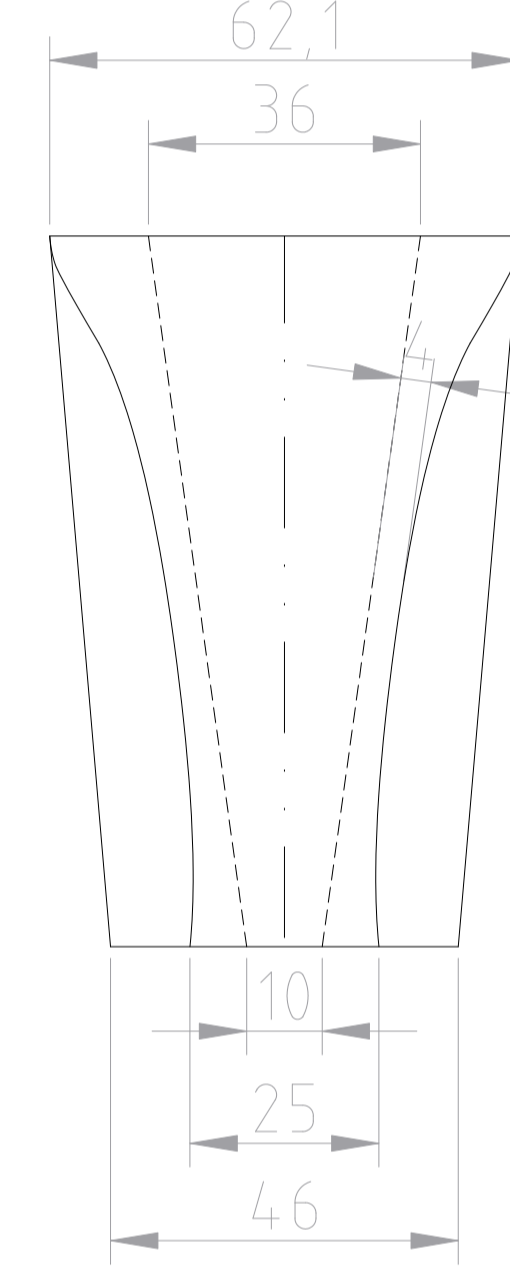
Forme du manche (frette 1)



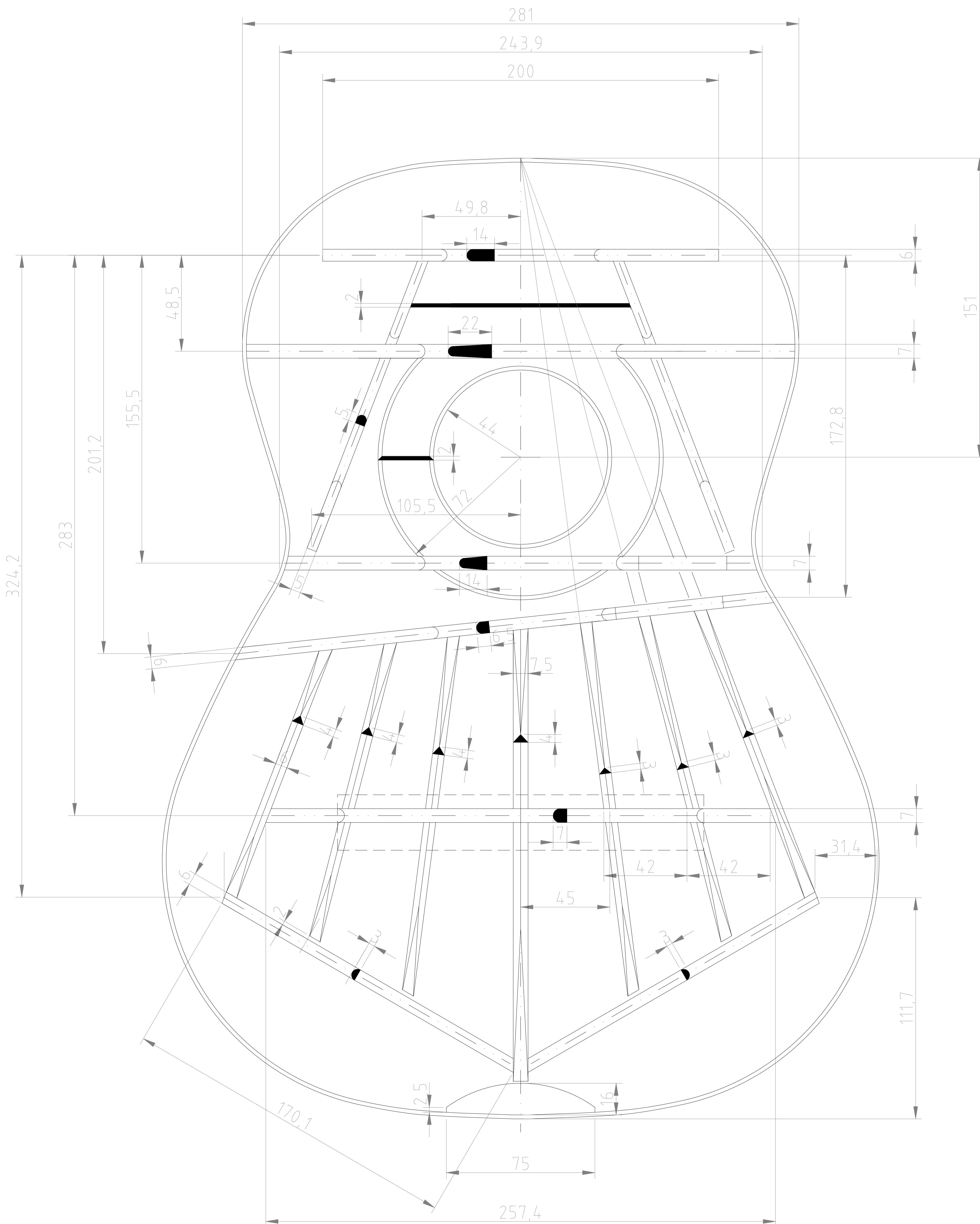
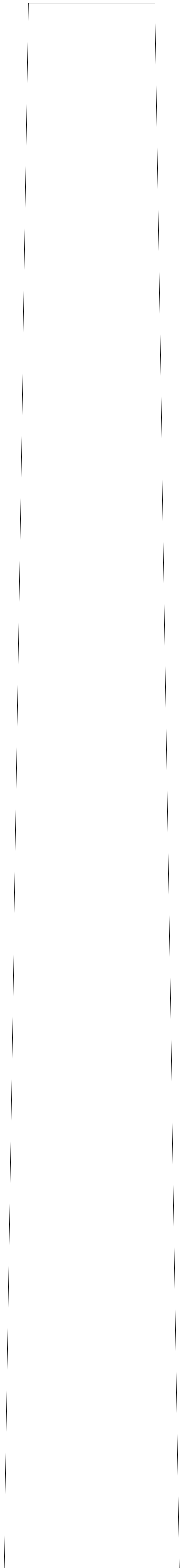
Forme du manche (frette 8)

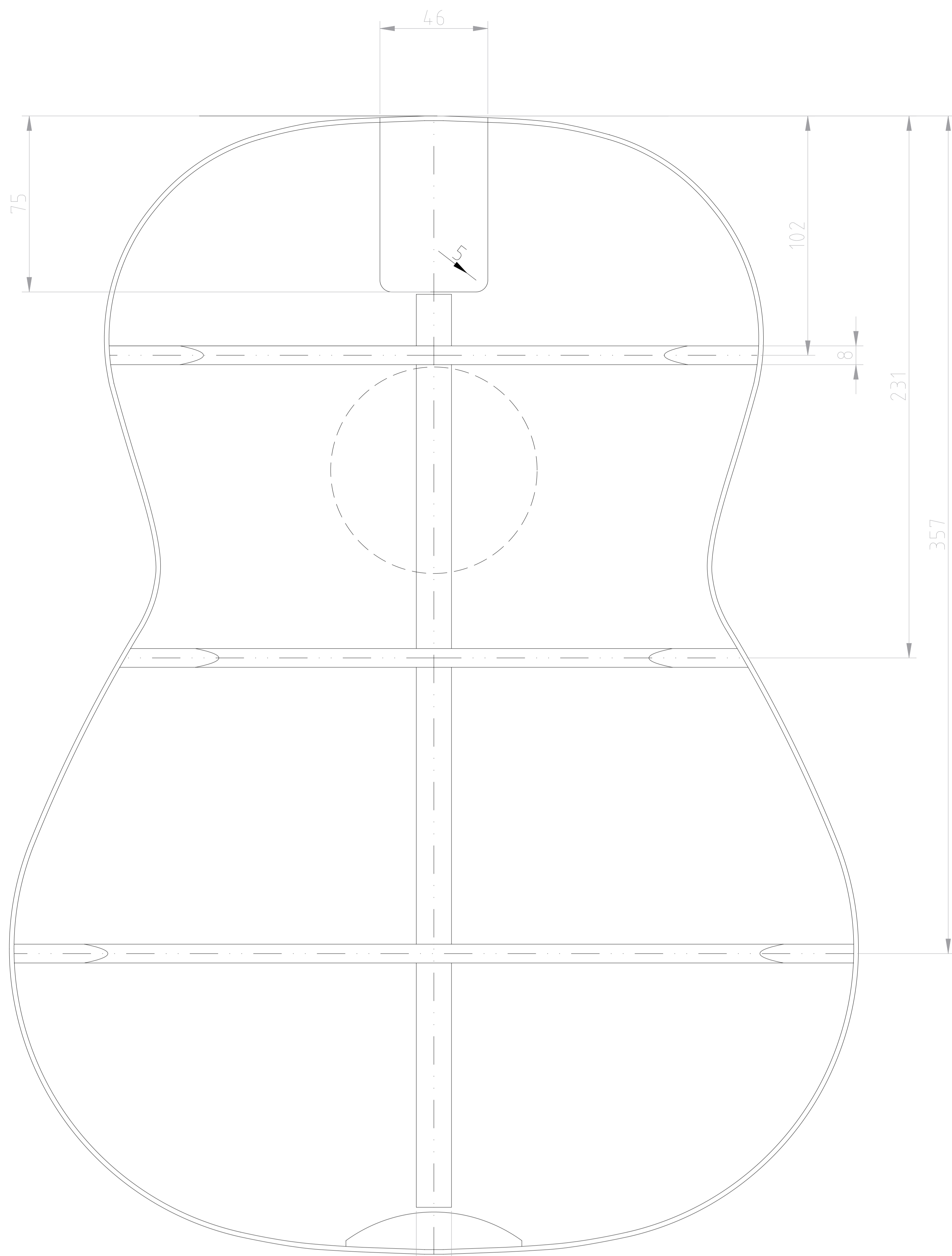


Talon : vue de face



Gabarit pour
le positionnement
du chevalet





Plan réalisé par
Etienne CORBET
pour Lutherie-guitare.org

